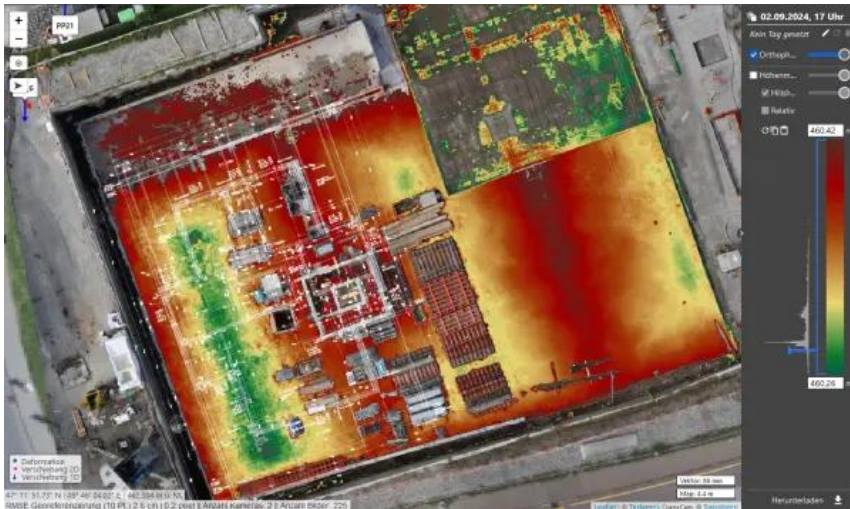


MFH & Gewerbehaus Roggenacker, Pfäffikon




Misurazioni di monitoraggio e documentazione di cantiere



Su un terreno di 5.000 m² in località Roggenacker a Pfäffikon SZ si stanno costruendo due condomini e locali commerciali.

Dall'inizio della costruzione, sono state effettuate periodicamente misurazioni manuali delle deformazioni 3D alla fine della fossa di scavo, negli edifici vicini e sulla strada. Inoltre, in 11 edifici del quartiere vengono effettuate misurazioni permanenti delle vibrazioni in conformità alla norma VSS 40 312:2019.

A integrazione e supporto della Ramensperger Generalunternehmung AG, della direzione lavori Markus Benz GmbH e degli appaltatori coinvolti, la documentazione dello scavo è stata realizzata con TEDAMOS DroneCam. Durante i primi mesi di giugno-luglio 2024, i lavori di scavo sono stati documentati dall'alto con cadenza settimanale. Dall'inizio della costruzione dei solai con i primi tubi, l'intero cantiere è stato coperto da CraneCam. Questa soluzione consente alle persone coinvolte di seguire e documentare automaticamente i progressi della costruzione su base giornaliera. Può anche essere utilizzata, ad esempio, per calcolare i volumi in relazione alla fossa di scavo prevista o al terreno originale.

 Pfäffikon SZ, Svizzera
 Ramensperger GU AG
 2024-2025

Servizi

- ◆ Misurazioni manuali delle deformazioni con tachimetria sugli edifici vicini, sulla strada e sulla fine della fossa di scavo
- ◆ Misurazioni permanenti delle vibrazioni
- ◆ Misure inclinometriche manuali settimanali
- ◆ Consulenza per l'implementazione di una documentazione di cantiere ottimale
- ◆ Esecuzione di voli settimanali di droni a norma di legge
- ◆ Installazione di TEDAMOS CraneCam con 3 telecamere su 1 gru

Tutti i dati registrati sono documentati in TEDAMOS Web, il nostro portale clienti protetto da password con accesso 24 ore su 24, 7 giorni su 7.

Tecnologie

- ◆ 11 Geofoni
- ◆ DroneCam
- ◆ Telecamera a gru