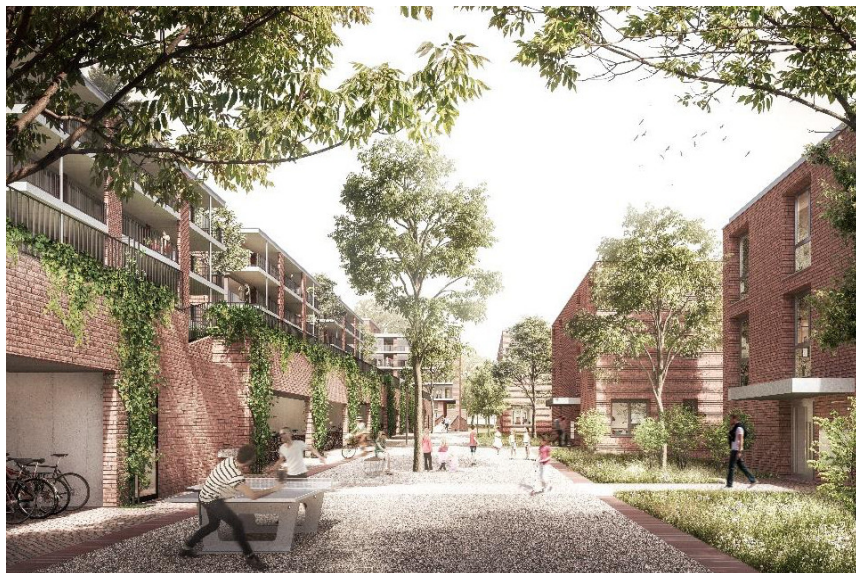


## Lotissement "Schweiter-Areal", Horgen

### Mesure de la construction et surveillance de l'ouvrage et des fouilles



Sur l'ancien site de Schweiter, directement à côté de la gare d'Oberdorf à Horgen, un lotissement moderne de 6,2 hectares comprenant plus de 200 logements et de la place pour des activités commerciales est en cours de construction.

Dans le bâtiment voisin existant, le Credit Suisse gère un centre de calcul et des bureaux extrêmement sensibles au bruit, aux vibrations et aux tassements. Pendant toute la durée des travaux, les paramètres correspondants tels que le bruit, les vibrations, le tassement et la déformation seront enregistrés et évalués de manière entièrement automatique. En cas de dépassement des valeurs limites, une alarme automatique est déclenchée conformément au concept de surveillance.

- 📍 Horgen-Oberdorf, Suisse
- 👤 Realstone SA
- 🕒 2019 - 2021

#### Services

- ◆ Relevé de base / modèle 3D
- ◆ Relevés d'état/procès-verbaux de fissures
- ◆ Services de construction (pilotage de machines 3D, préparation des données, points fixes de construction, etc.)
- ◆ Mesures de vibrations et de bruit dans des locaux sensibles
- ◆ Mesures de construction
- ◆ Surveillance automatique d'ouvrages et de fouilles
- ◆ Mesure d'inclinomètres et de capteurs de pression interstitielle (parfois jusqu'à 50 m de profondeur)
- ◆ Contrôles de construction
- ◆ Accès en ligne aux valeurs de mesure actuelles via le portail client basé sur le web.

#### Technologies

- ◆ 1 station totale de précision
- ◆ 5 capteurs de vibrations
- ◆ 6 capteurs de bruit
- ◆ TEDAMOS Web, portail client protégé par mot de passe avec accès 24h/24 et 7j/7