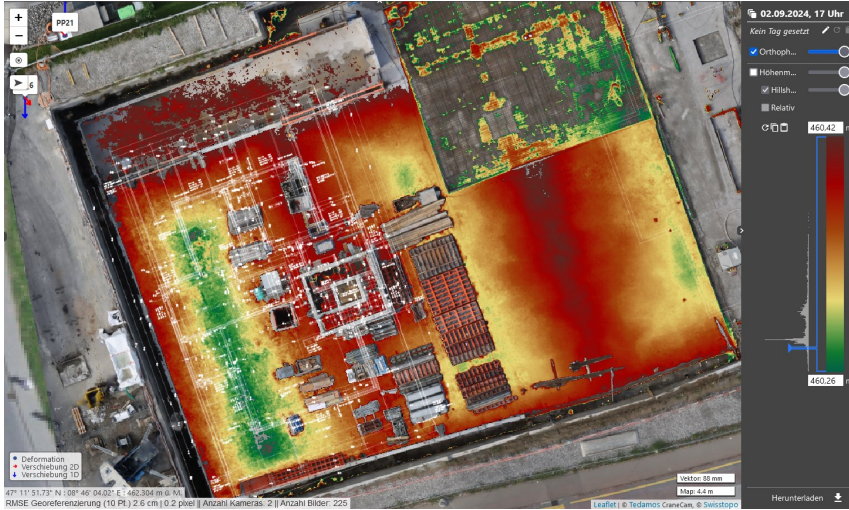


# MFH & Gewerbehaus Roggenacker, Pfäffikon SZ

## Überwachungsmessungen & Baustellendokumentation mit CraneCam/DroneCam



- 📍 Pfäffikon SZ, Schweiz
- 👤 Ramensperger GU AG
- 🕒 2024-2025

### Leistungen

- ◆ Manuelle Deformationsmessungen mit Tachymetrie an Nachbargebäuden, der Strasse und Baugrubenabschluss
- ◆ Permanente Erschütterungsmessungen mit 11 Geophonen
- ◆ Wöchentliche, manuelle Inklinometermessungen
- ◆ Beratung für die Umsetzung der optimalen Baustellendokumentation
- ◆ Durchführung von wöchentlichen, gesetzeskonformen Drohnenflügen
- ◆ Installation TEDAMOS CraneCam mittels 3 Kameras auf 1 Kran
- ◆ Visualisierung der Baustelle im TEDAMOS Web

### Technologien

- ◆ 11 Geophone
- ◆ DroneCam
- ◆ CraneCam
- ◆ TEDAMOS Web, passwortgeschütztes Kundenportal mit 24/7-Zugriff

Auf einer 5'000 m<sup>2</sup> grossen Parzelle am Roggenacker in Pfäffikon SZ entstehen 2 Mehrfamilienhäuser und Gewerberäumlichkeiten.

Seit dem Baustart werden periodisch manuelle 3D-Deformationsmessungen am Baugrubenabschluss, den benachbarten Gebäuden wie auch der Strasse durchgeführt. Weiter werden in 11 Gebäuden in der Nachbarschaft permanente Erschütterungsmessungen gemäss VSS 40 312:2019 durchgeführt.

Als Ergänzung und Unterstützung für die Ramensperger Generalunternehmung AG, die Bauleitung Markus Benz GmbH sowie die beteiligten Unternehmer wurde eine Aushubdokumentation mittels TEDAMOS DroneCam durchgeführt. Während den ersten Monaten im Juni – Juli 2024 wurden die Aushubarbeiten wöchentlich aus der Luft dokumentiert. Seit dem Start der Bodenplatten mit den ersten Leitungen ist das ganze Baufeld mittels CraneCam abgedeckt. Diese Lösung ermöglicht den Beteiligten den Baufortschritt täglich zu verfolgen und automatisch zu dokumentieren. Weiter lassen sich damit z.B. Volumen zur Soll-Baugrube bzw. dem ursprünglichen Terrain berechnen.