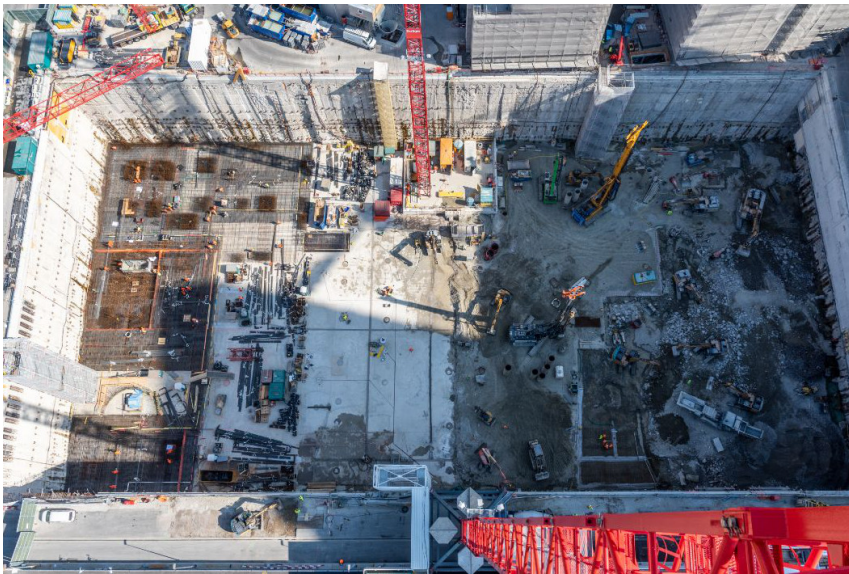


# Baugrubenüberwachung pRED Center Basel

## Geotechnisches Monitoring mit Ketteninklinometern und Ankerkräften



📍 Basel, Schweiz  
🏢 Roche  
🕒 2018 - 2020

### Kompetenzen

Monitoring

### Autom. Systeme

- ◆ 11 Ketteninklinometersysteme (34 m Länge)
- ◆ 4 Ketteninklinometersysteme (12 m Länge)
- ◆ 80 Ankerkraftsensoren
- ◆ 17 Datenlogger
- ◆ Web-basiertes, passwortgeschütztes Kundenportal mit 24/7-Zugriff

Weitere Informationen zur **TEDAMOS**-Lösung finden Sie unter <http://de.tedamos.ch>

Die Baugrube befindet sich in einer äusserst sensiblen Umgebung mitten in Basel neben dem höchsten Gebäude der Schweiz (Roche Gebäude). Als fester Bestandteil des Sicherheitskonzepts von tiefen Baugruben der geotechnischen Kategorie 3 (schwierigste Kategorie), wird während dem totalen Rückbau vom bestehenden Gebäude (6 UGs) und der Aufbauzeit vom neuen pRED-Center eine Überwachung der Baugrube durch Kontrolle des Trag- und Verformungsverhaltens durch eine messtechnische Instrumentierung durchgeführt.

Dazu wurden 15 Bohrungen ausserhalb der bestehenden Schlitzwand gemacht und 15 Inklinometer-Ketten mit bis zu je 17 biaxialen Sensoren montiert. Eine Messzentrale kommuniziert stündlich mit 17 Datenloggern und speichert die Messdaten auf dem Server des Kunden.

Mit 80 Messankern wird die Spannkraft der Litzenanker überwacht, um allfällige Veränderungen (Zunahme oder Abnahme) festzustellen.

### Leistungen

- ◆ Lieferung, Installation und Inbetriebnahme von geotechnischen Sensoren.
- ◆ Automatische Überwachung inkl. Alarmierung im 1h-Intervall.
- ◆ Online-Zugriff auf aktuelle Messwerte via web-basiertem Kundenportal.